

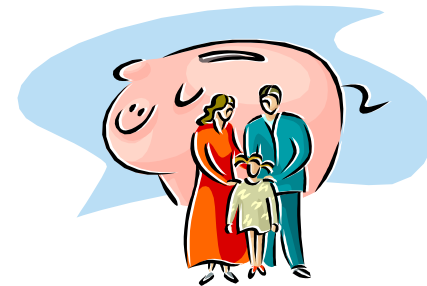
Årsmøde i Økologisektionen Landbrug & fødevarer

- Hvordan afsættes økologi i en krisetid?



Hvad kendetegner en krisetid?

- Lavkonjunktur giver vækst i følgende kategorier:
- Discount
- Fordels- rabat- og tilgiftsprodukter
- Økonomiske biler
- Sikre og klassiske rejsedestinationer
- Kædebutikker af enhver art
- Det sikre og det velkendte
- De små glæder i hverdagen

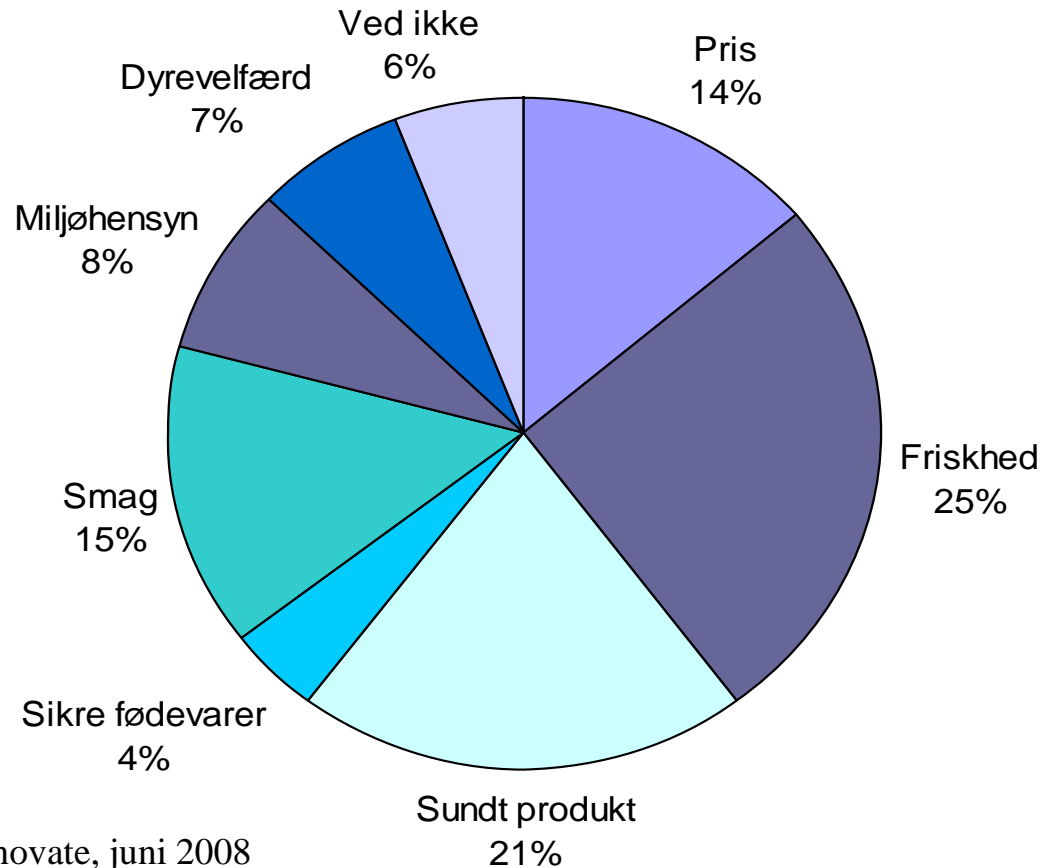


...og for fødevarerektoren?

- Der købes mindre mængder ind
- Færre butiksbesøg
- Smides mindre ud
- Ændret adfærd i valg af fødevarer

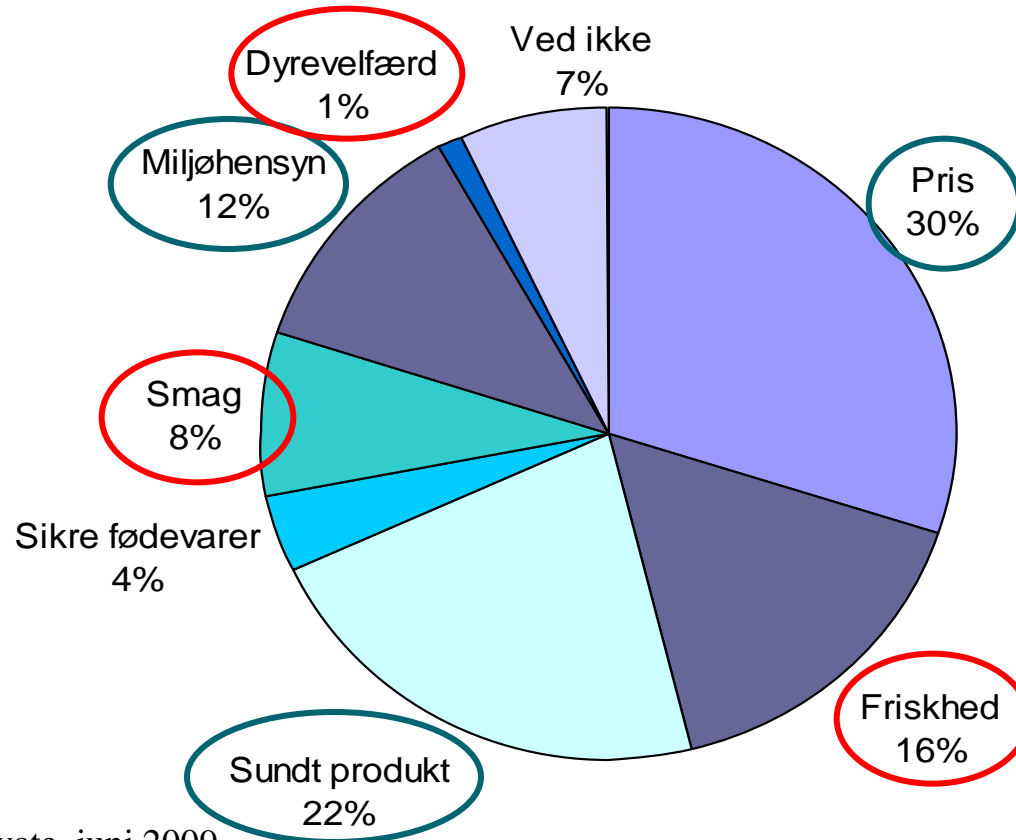


Hvad har størst betydning for dit valg af fødevarer?



Kilde: Synovate, juni 2008

Hvad har størst betydning for dit valg af fødevarer?



Kilde: Synovate, juni 2009

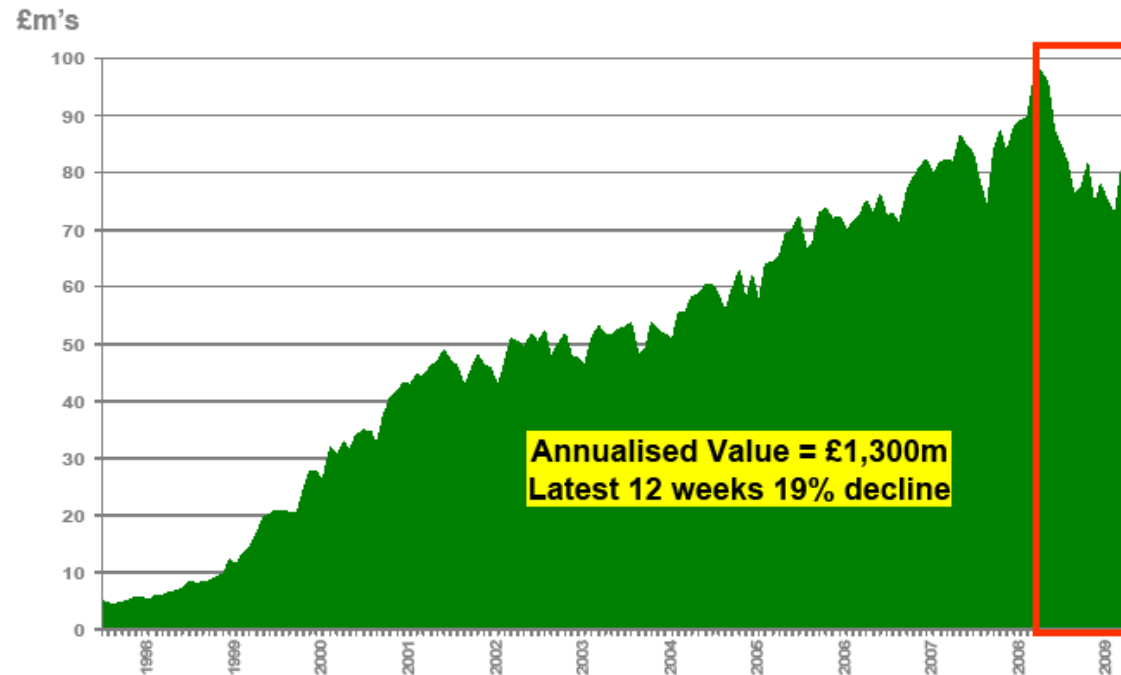
Hvordan påvirkes salget af økologi?

- Omsætning i DK er uændret ca. 6,5 % markedsandel for 2009
- Samme mængder lavere priser
- Netto størst – Irma bedst (ny verdensrekord)
- Coop index 100
- Discount vokser: Rema + 20 %, Kiwi +35 %
- Udsving i varekategorier



Storbritannien

Total Organic Products

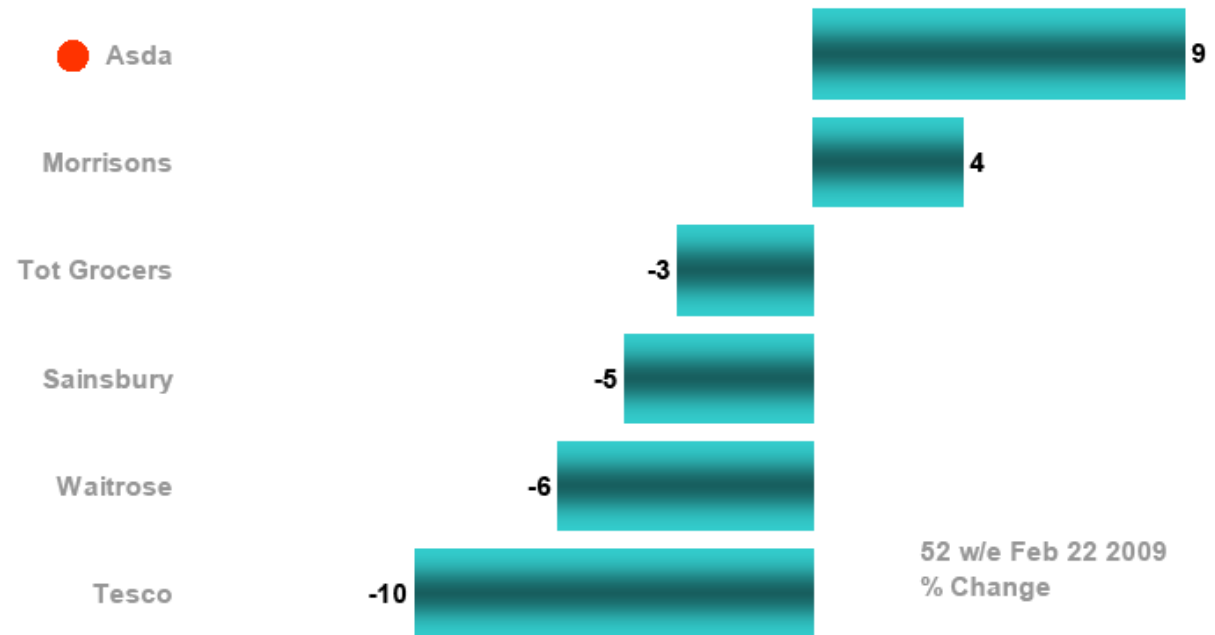


Storbritannien

Year-on-Year Expenditure Trends

Organic

Strong performance in Organic



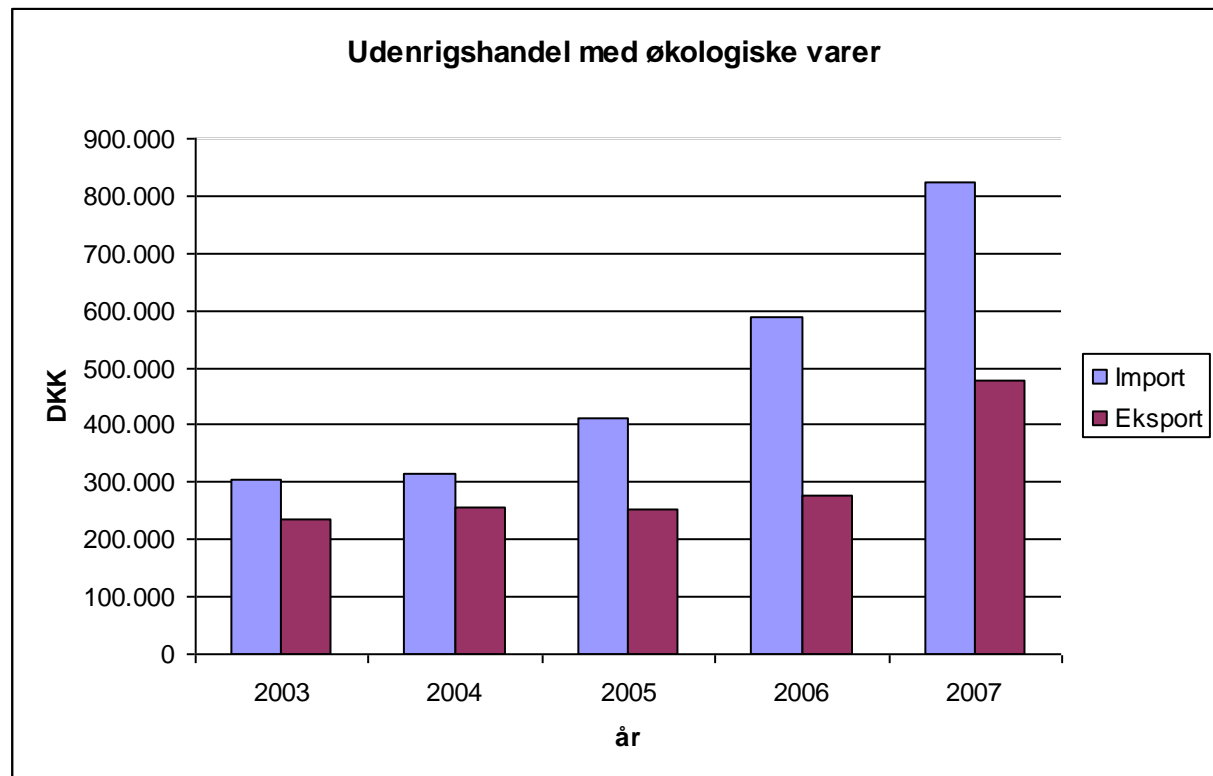
Kilde:



© Worldpanel™ division of TNS 2009



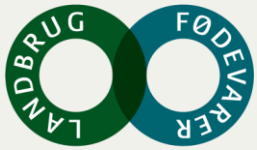
Udenrigshandel med økologiske varer



Afsætningsaktiviteter:

- Eksport foodservice:
- Fokus Tyskland og Sverige
- Øko eksportekspres:
- Fokus Frankrig og UK
- Biofach-udstilling
- Fokus det nye nordiske køkken





Landbrug & Fødevarer

Årsmøde i Økologisektionen

